

1.d²

Stand modular y complementos adaptables

Stand system and fittings

Fecha límite de admisión: 30 días antes de la apertura del certamen / Last date of admission: 30 days before the beginning of the show.

En los servicios aceptados pasados los plazos establecidos se cargará automáticamente un 20% de recargo.

There be an extra 20% charge for services accepted outside the established booking dates.

Cualquier anulación una vez realizada la instalación conlleva una penalización del 25% del coste total.

If you cancel the order after the installation was made you will pay 25% of the total amount of the service cancelled.

Nombre o razón social del expositor / Company name:

Domicilio / Address:

Ciudad - País / City - Country:

N.I.F. / F.I.N.:

Tel / Phone:

Fax:

E-mail:

Nombre del responsable para este asunto / Name of the person in charge for this matter:

Stand Modular 1.d² / Modular Stand 1.d²

Superficie a ocupar / Area to be occupied:

..... m. x m. = m²

Frontis del stand / Fascia board

Importante / Important:

Enviar imagen (150 x 50 cm) para incluir en el frontis vinilo impreso a todo color

Send image (150 x 50 cm) to include on the vinyl fronts printed in full color



Limpieza / Cleaning



Si desea solicitar la limpieza diaria del stand marque con una (x) If you wish the daily cleaning of the stand remark with (x)

(Ver tarifas en solicitud 11 / See price list in application 11)

Complementos adaptables / Fittings

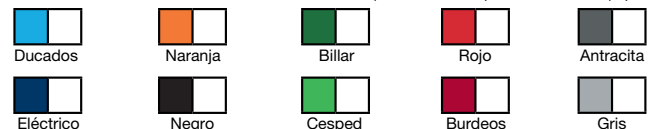
Complementos adaptables Fittings	Unidades Units	Importante / Important: El stand modular incluye proyectores de 300 W, cuadro de protección y un enchufe de 230 V. Rellenar exclusivamente si desea ampliar estos conceptos. The modular stand includes 300 W. spotlights, electrical connection and a socket 230 V. Fullfill exclusively if you wishes to add these concepts.	Cuadros adicionales Additional connections	Unidades / Units	
				Horario certamen Show hours	24 h.
Mostrador Counter		Electricidad Electricity Proyector adicional 300 W. Additional spotlight 300 W. Proyector adicional 500 W. Additional spotlight 500 W. Enchufe adicional - 230 / 240 V. Additional socket - 230 / 240 V.	2.200 W II (230 / 240 V - 10 A)		
Mostrador vitrina Showcase counter			3.300 W II (230 / 240 V - 16 A)		
Mostrador especial Special counter			4.400 W II (230 / 240 V - 20 A)		
Almacén 2x1 m. Store 2x1 m.			6.600 W II (230 / 240 V - 32 A)		
Almacén 2x2 m. Store 2x2 m.			10.000 W III (400 V-16 A) CON CETAC 16 A III+N+T		
Almacén 2x3 m. Store 2x3 m.			15.000 W III (400 V-25 A) CON CETAC 32 A III+N+T		
Otras medidas de almacén: según presupuesto Other store measures: ask for a quote			20.000 W III (400 V-32 A) CON CETAC 32 A III+N+T		

Cambio de color de la moqueta en stand modular. Different colour of carpet in modular stand.

Este servicio incrementará el precio del stand modular en 1,50 €/m².
This service will increase the modular stand price in 1,50 € sq/m.

Color moqueta / Colour carpet

(Colores orientativos) Marque con una (X) / (Guide colours) Remark with (X)



Imprescindible dibujar en el plano técnico (solicitud 16) la situación de estos servicios.

Compulsory draw on the technical plan (application 16) the situation of these services.

En caso de no recibirse se realizará la instalación según criterio de Feria. Cualquier modificación una vez realizada la instalación llevará un incremento del 50%.

If we do not receive it, the provision of any services will be solely at Feria de Zaragoza discretion, if you modified after the installation was made, prices shall be increased by 50%.

Pab. / Hall

Calle / Aisle

Num. / Num.

Importante / Important:

*Los estantes no pueden instalarse en paredes en ángulo.
*Shelves couldn't be fixed in corner walls.

Los stands modulares y complementos no se instalan en áreas exteriores ni en 2ª plantas.
Stand system and fittings are not installed in outdoor areas or second floors.

Ver características y tarifas al dorso / Features and price list on the back

Fecha: / Date:
(Firma y sello / Signature and stamp)

Firmado: / Signed:

Características Stand Modular 1.d² / Modular stand 1.d² features

Moqueta color gris recubierta con plástico protector.
 Paredes color blanco.
 Estructura de aluminio.
 Iluminación general del stand.
 Proyector 50 W. / m².
 Cuadro eléctrico, magnetotérmico y diferencial con un enchufe de 200 W. - 230/240 V.
 Frontis con vinilo impreso a todo color.
 Altura útil interior: 2,90 m.

Grey carpet with plastic protection.

White pannels.

Aluminium structure.

General stand lighting.

Spotlights 50 W/m².

Electrical connection with magnetothermal switch and differential with socket 200 W - 230/240 V.

Fascia with vinyl printed in full color.

Useful inner height: 2,90 m.



Imagen orientativa. Stand abierto a pasillos.
 Stand example. Open to aisles.

50,00 €/m²

Incluye / Including:

Derechos de montaje / Assembly fee

La retirada del plástico protector de la moqueta / Removal of the plastic protection

No incluye / Not including:

Consumos eléctricos / Electrical consumption

La limpieza diaria ni de puesta a punto del stand / First cleaning or daily cleaning

Queda terminantemente prohibido agujerear, clavar o dañar los paneles y/o suelos, siendo responsabilidad del expositor todo perjuicio o daño causado a los mismos.
 No hole or damage be made in floor or pannels, exhibitors will be held liable for damage of these concepts.

Almacén / Store

Mod. (D-1) Almacén / Store

Blanco / White	2x1 m.	2x2 m.	2x3 m.
Mod. (D-1)	250 €	330 €	390 €

Precio exclusivo para almacenes ubicados dentro del stand modular / Special price for store located inside the modular stand

Otros / Others

Electricidad / Electricity

Proyector adicional 300 W. / Additional spotlight 300 W.	52,00 €/unid.
Proyector adicional 500 W. / Additional spotlight 500 W.	55,00 €/unid.
Enchufe adicional 230/240 V. / Additional socket 230/240 V.	28,00 €/unid.

Cuadros de protección / Electrical connections

2.200 W II (230 / 240 V - 10 A)	73,00 €/unid.
3.300 W II (230 / 240 V - 16 A)	78,00 €/unid.
4.400 W II (230 / 240 V - 20 A)	81,00 €/unid.
6.600 W II (230 / 240 V - 32 A)	120,00 €/unid.
10.000 W III (400 V - 16 A) CON CETAC 16 A III+N+T	150,00 €/unid.
15.000 W III (400 V - 25 A) CON CETAC 32 A III+N+T	193,00 €/unid.
20.000 W III (400 V - 32 A) CON CETAC 32 A III+N+T	305,00 €/unid.

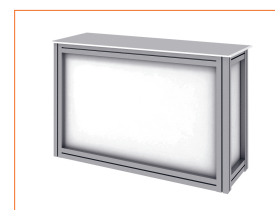
Mostrador / Counter



Mostrador Counter
 (100 x 50 x 90 cm.)
 80,00 €



Mostrador vitrina Showcase counter
 (100 x 50 x 90 cm.)
 115,00 €



Mostrador especial Special counter
 (150 x 50 x 90 cm.)
 175,00 €

IVA no incluido / VAT not included

(En alquiler por toda la duración del certamen / Rented for the duration of the show)

Importante: Medidas aproximadas. / Important: Aprox. measures.